



Comune di Roccascalegna

Provincia di Chieti

Oggetto
Progetto rielaborato di "messa in sicurezza - adeguamento strutturale ed opere strettamente correlate, per il superamento dei rischi derivanti da elementi non strutturali dell'edificio scuola elementare e medie di Roccascalegna"

Parte d'opera
Progetto esecutivo

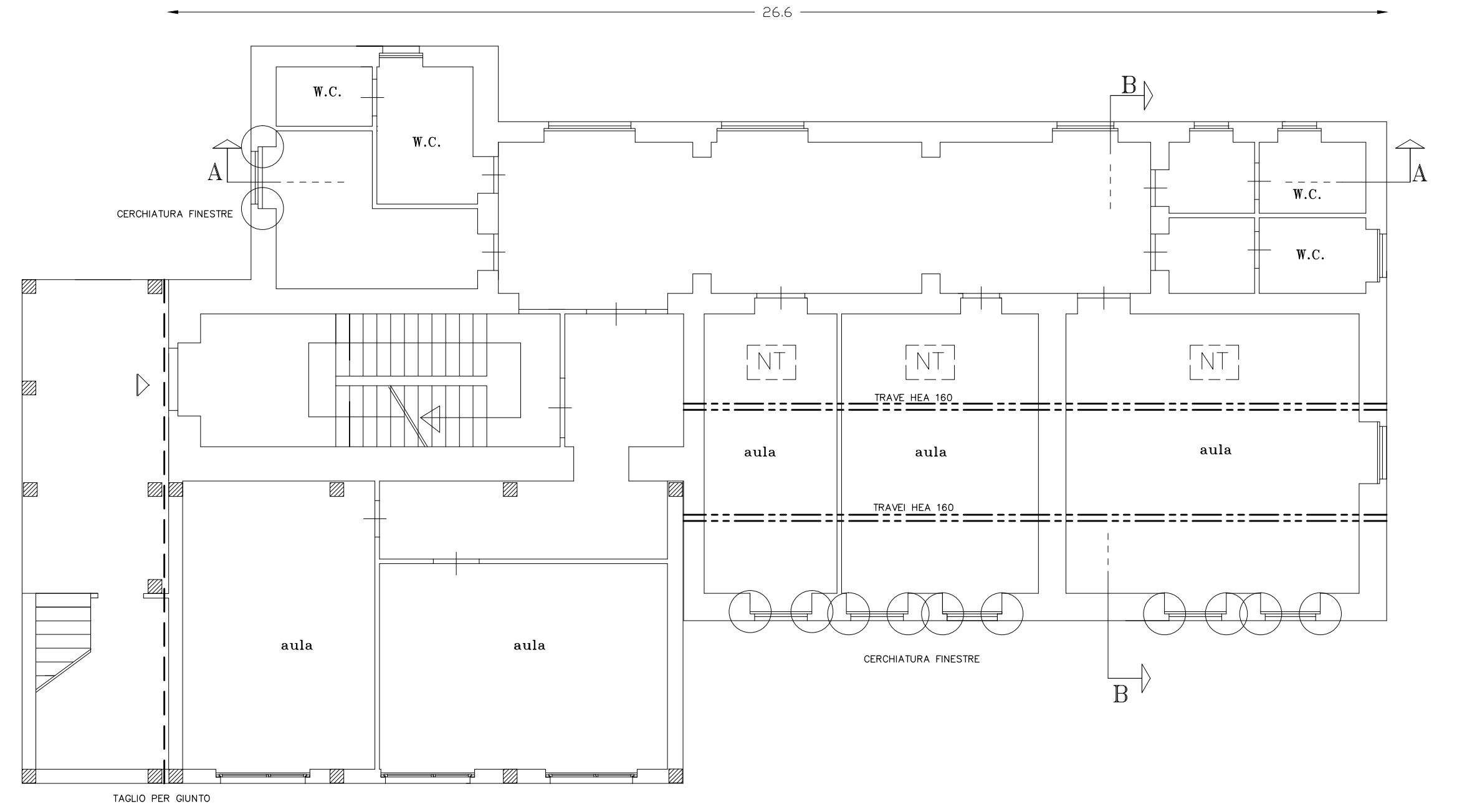
Tavola
1 Interventi da realizzare
scala
1:100

I Tecnici progettisti
Ing. Domenico De Simone
Ing. Michela Coscia

Data Revisione Aggiornamento Protocollo

Il presente progetto è protetto a termini di legge.

Piano Primo



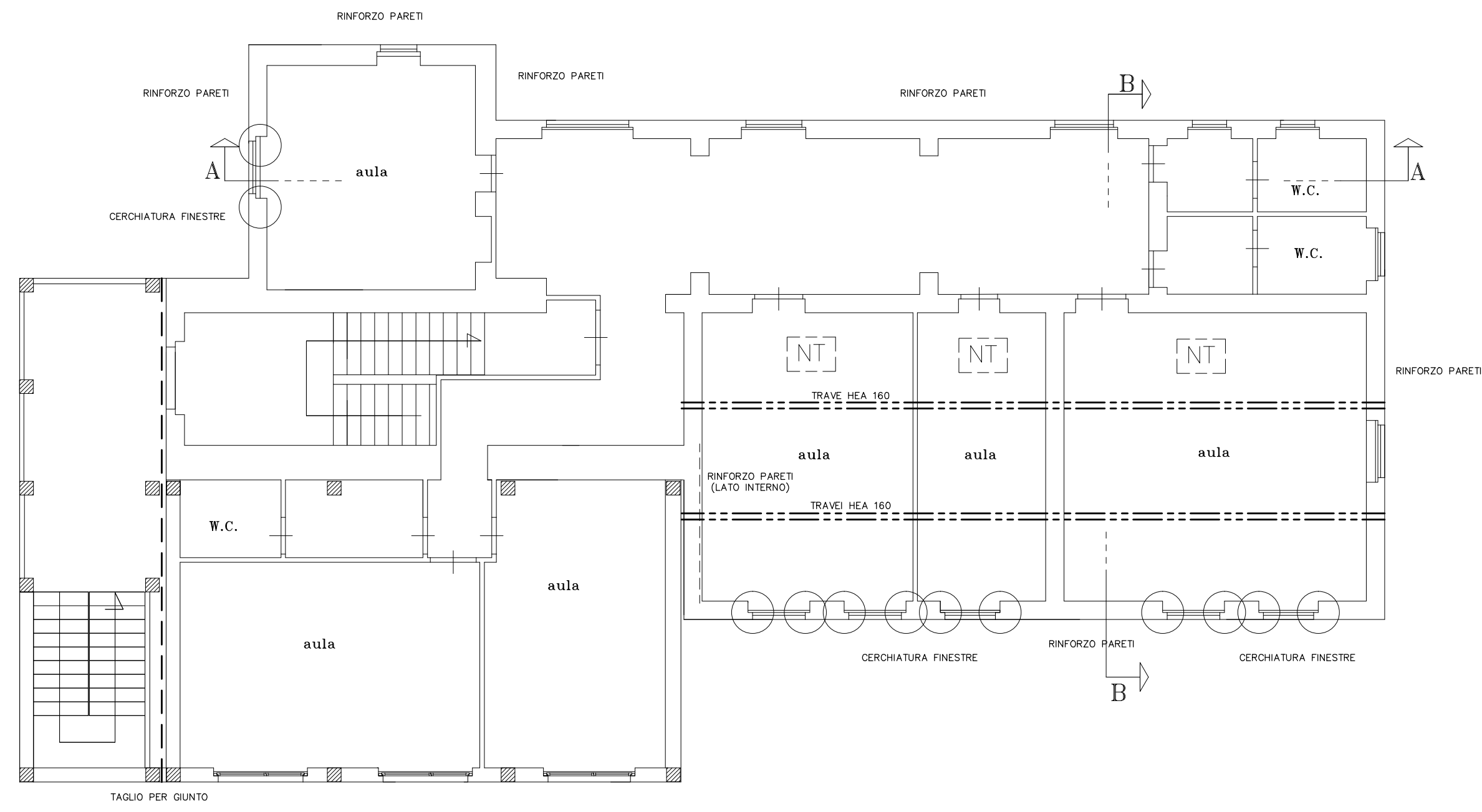
NUOVA PAVIMENTAZIONE
(SU TUTTO IL PIANO)

[NT] TINTEGGIATURA

==== CONSOLIDAMENTO SOLAI

--- TAGLIO PER GIUNTO

Piano Secondo

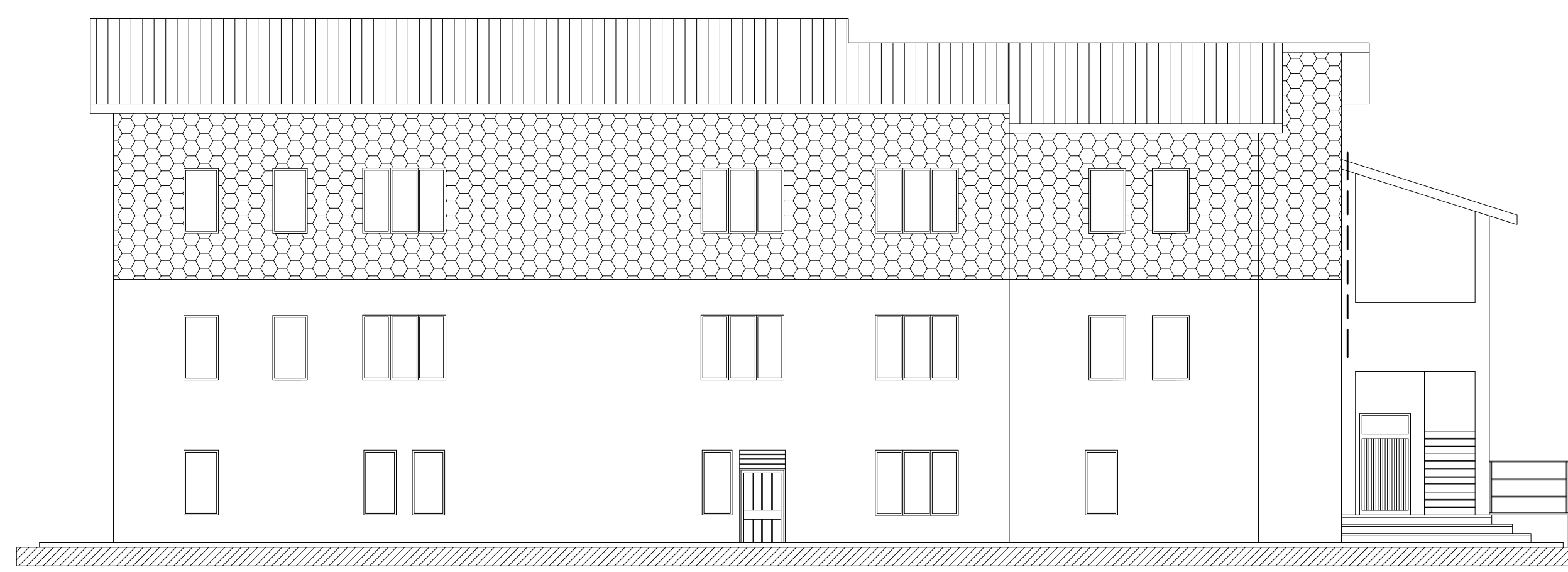


NUOVA PAVIMENTAZIONE
(SU TUTTO IL PIANO)

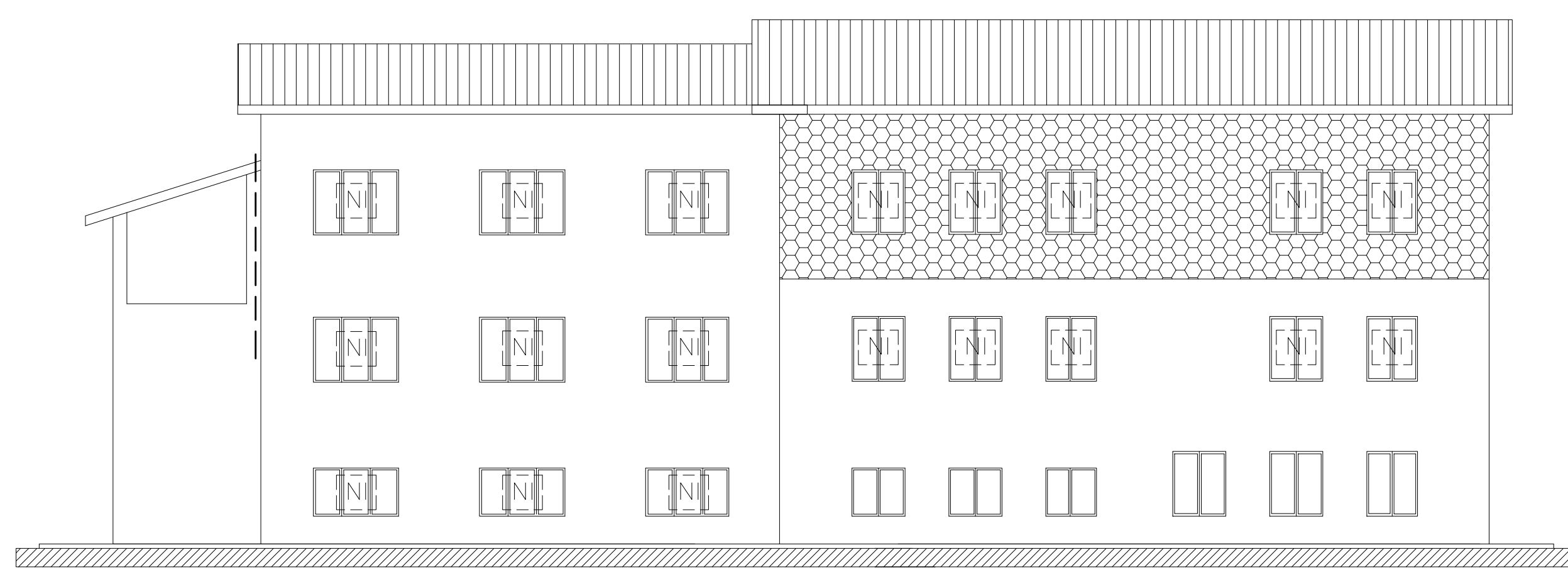
[NT] TINTEGGIATURA

==== CONSOLIDAMENTO SOLAI

--- TAGLIO PER GIUNTO

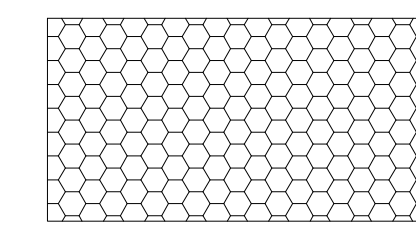


Prospetto Ovest



Prospetto Est

--- TAGLIO PER GIUNTO
(PIANO PRIMO E COPERTURA)

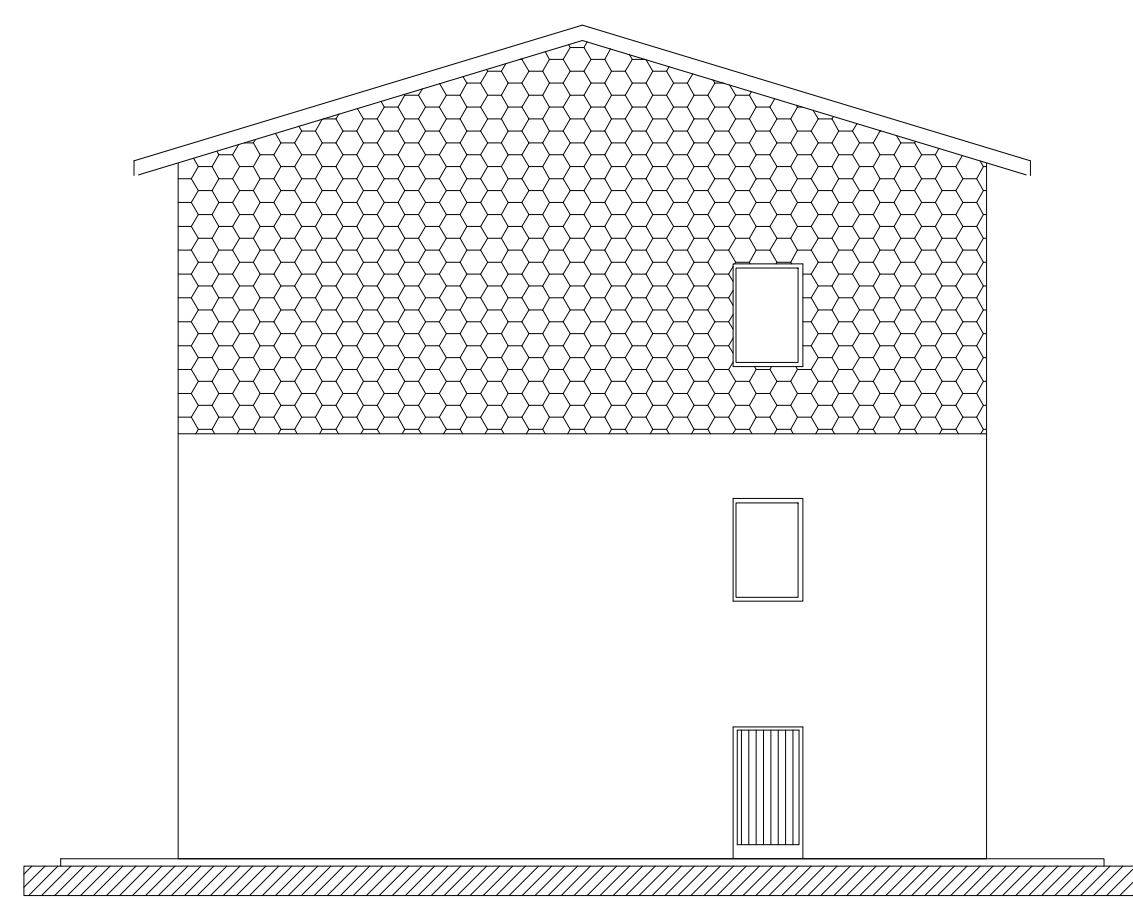


RASATURA FINALE SU TUTTI I PROSPETTI

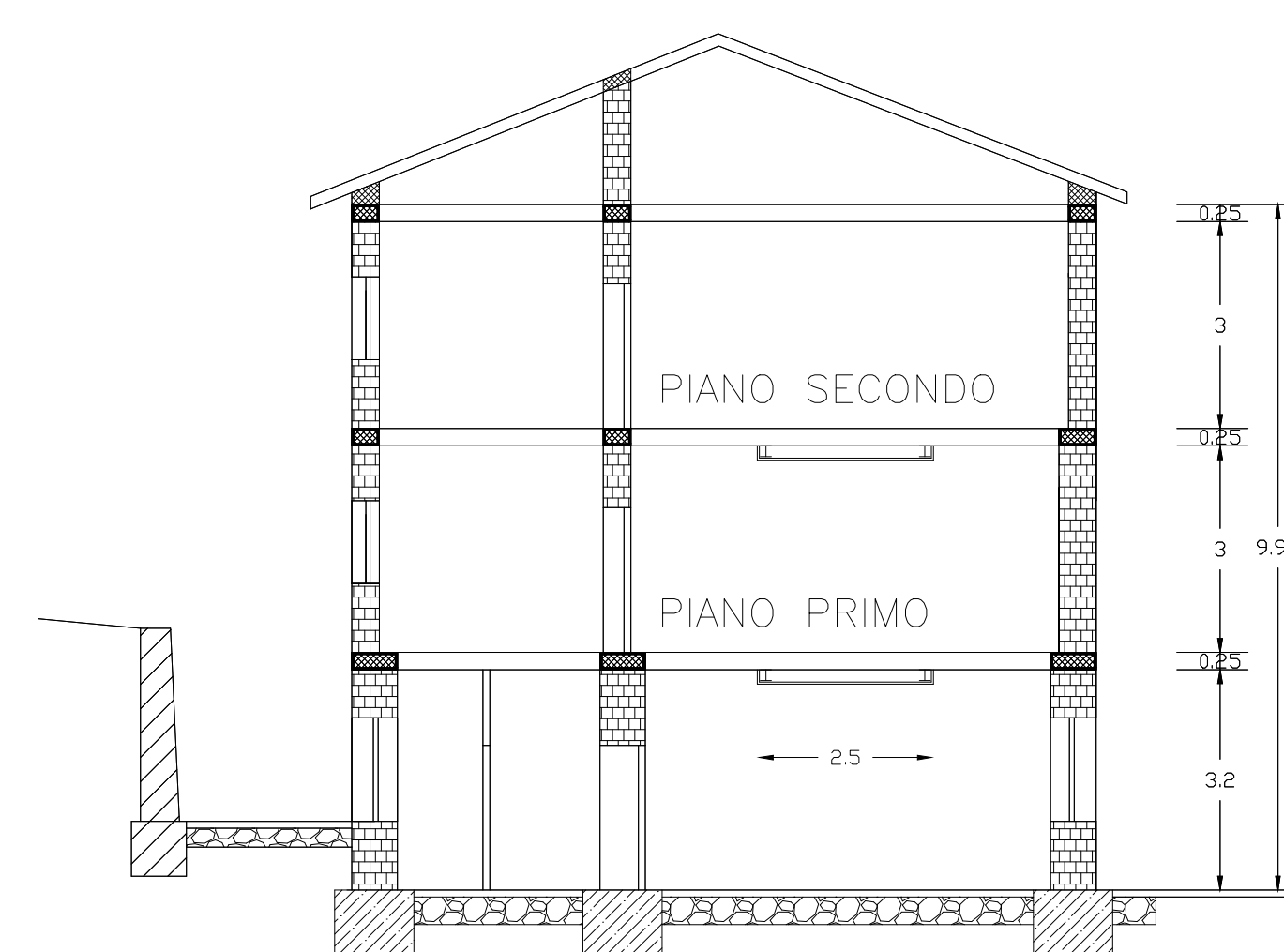
[NI] NUOVI INFISSI



Prospetto Nord



Prospetto Sud



SEZIONE B-B

==== CONSOLIDAMENTO SOLAI